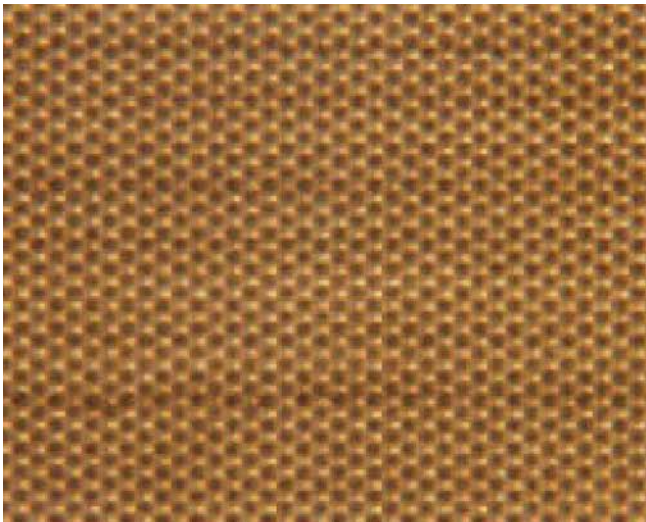


**TEFLÓN CS310S****FICHA TÉCNICA**

CS310S es un tejido de vidrio con revestimiento de PTFE liso, de alta resistencia, y que incorpora en un lado un adhesivo de silicona resistente a las temperaturas elevadas. Se utiliza para cubrir elementos térmicos en la industria del embalaje, aunque también como una superficie antiadherente fácilmente sustituible en las industrias de procesamiento de plásticos y polímeros.



Disponible con las siguientes opciones:

- > Antiestático.
- > Adhesivo de silicona por una cara.
- > Antiestático y con adhesivo de silicona por una cara.

**CARACTERÍSTICAS**

<b>Peso</b>	470 g/m <sup>2</sup>
<b>Grosor</b>	0,270 mm
<b>Adhesivo</b>	Silicona
<b>Resistencia adhesiva</b>	7,5 N/cm
<b>Resistencia al desgarro</b>	40 x 32 N
<b>Rango de temperatura</b>	Desde -73 °C hasta +260 °C
<b>Ancho estándar</b>	1.000 mm